



GEMMA

De onderdelen uit de GEMeentelijke Model Architectuur toegelicht

Floor Lekkerkerker, projectmanager Architectuur EGEM i-Teams

EGEM i-teams

21 januari 2009

Identity Theft....



De Nationale Ombudsman bracht onlangs een zaak onder de aandacht van een Nederlander die al 13 jaar slachtoffer is van identiteitsfraude. Een en ander herstellen lijkt niet mogelijk. "De Nationale ombudsman is geschrokken van de moeite die het politie, justitie en de Koninklijke Marechaussee kost de onjuiste registraties van de naam van de man te halen." Dat is vrijwel altijd het geval: iets registreren is vele malen gemakkelijker dan het geregistreerde weer verwijderen, corrigeren enz.

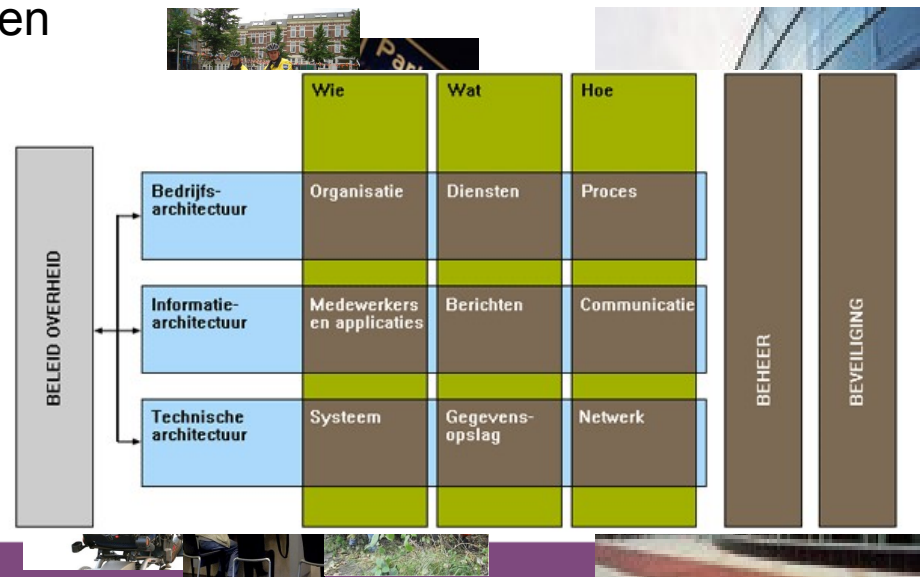
Inhoud

- Architectuur, hoe leg ik het uit?
- Ontwikkelingen gemeenten en Architectuur
- GEMeentelijke Model Architectuur
 - Referentiearchitectuur
 - Dienstverleningsstandaarden
 - Gegevensstandaarden
 - Berichtenstandaard
 - Kennis
- Naast architectuur: Organisatieontwikkeling

- Architectuur, hoe leg ik het uit?
- Ontwikkelingen gemeenten en Architectuur
- GEMeentelijke Model Architectuur
 - Referentiearchitectuur
 - Dienstverleningsstandaarden
 - Gegevensstandaarden
 - Berichtenstandaard
 - Kennis
- Naast architectuur: Organisatieontwikkeling

Architectuur: geen doel op zichzelf

- Architectuur als middel om organisatiedoelstellingen te ondersteunen
- Daarom: bedrijfsarchitectuur, want alles is architectuur ;-)
 - Bevat de belangrijkste drijfveren van de gemeente
 - De context (externe factoren)
 - Wie, wat en hoeoftewel
- Organisatie, producten, processen



Architectuur

Metafoor Ruimtelijke Ordening 'Van structuurschets tot aanbouw serre':

- Structuurschets, Streekplan, Bestemmingsplan
- Stedenbouwkundig plan voor wijken, infrastructuur
- (Her) Ontwerp van huizen, wegen, voorzieningen
- (Her) Ontwerp van delen van het huis, aanbouw serre
- Wat de structuurschets is voor Nederland en het bestemmingsplan voor gemeenten, is NORA voor de e-overheid en GEMMA voor de e-gemeente



-
- BELEIDS-OVERHEID**
- | | Wie | Wat | Hoe |
|--------------------------------|----------------------------|-----------------|--------------|
| Bedrijfs-architectuur | Organisatie | Diensten | Proces |
| Informatie-architectuur | Medewerkers en applicaties | Berichten | Communicatie |
| Technische architectuur | Systeem | Gegevens-opslag | Netwerk |
- burger, bedrijf, ambtenaar
- Zaken
- Geg. Map
- Services: onderlinge gegevensuitwisseling binnen de e-overheid
- Onderzoek
 - Parkeren
 - Betalen
 - Bekwijzen
 - Bekijken
 - Openbare werken
 - Soc. Dienst
 - Burgerservice
- Katelaar, Topografie, Gebouwen, Adressen, NHR, Politie, Inkom, GBA

Samenhangende kaders

INTERNATIONALE STANDAARDEN

EUROPEAN INTEROPERABILITY FRAMEWORK

NEDERLANDSE OVERHEID REFERENTIE ARCHITECTUUR

GEMMA

GEMEENTE REFERENTIE ARCHITECTUUR

PROJECT (START) ARCHITECTUUR



Architectuur: lessen en valkuilen

Lessen:

- Creëer betrokkenheid van de business door:
 - Helder te zijn over het businessdoel
 - Het project geen 'architectuur' te noemen
 - Informatie voor bestuurders beperken tot bestuurlijke issues
 - Vertaling bestuurlijke besluiten naar architectuur aan architecten overlaten
 - Formuleer organisatiebrede en haalbare doelen, principes en standaarden in de gemeentelijke referentie-architectuur

Valkuilen:

- Onderschatten van belang 'werken onder architectuur'
- Te complexe modellen en tools waardoor de rest van organisatie het niet snapt
- 'Ivoren toren' benadering/ blauwdruk denken, blijven steken in modellen en te lang blijven hangen in details
- Term architectuur heeft een te technische insteek en relateert niet aan de business
- Architectuur is eenmalig of geïsoleerd project. Niet opgenomen in de haarvaten van de organisatie. PSA geen standaard onderdeel van elk project

- Architectuur, hoe leg ik het uit?
- Ontwikkelingen gemeenten en Architectuur
- GEMeentelijke Model Architectuur
 - Referentiearchitectuur
 - Dienstverleningsstandaarden
 - Gegevensstandaarden
 - Berichtenstandaard
 - Kennis
- Naast architectuur: Organisatieontwikkeling

Ontwikkelingen

Ontwikkelingen omgeving:

- Gemeenten worden voor steeds meer zaken het portaal voor de gehele overheid (zie. Jorritsma, 2005)
- NUP:
 - Burger centraal, overheid servicegericht
 - Verplicht gebruik e-overheid kern-infrastructuur door overheidsorganisaties (19 voorzieningen)
 - Zes voorbeeldprojecten (Omgevingsvergunning, DKD, loket Schoolverlaten, WMO/Regelhulp, Verwijsindex, Dienstenrichtlijn 1-loket)

Vergt aanzienlijke inspanning en bewuste keuzes door gemeenten in:

- Organisatieontwikkeling
- Informatievoorziening / Architectuur

Gemeente =
1e Overheid



Gemeente: veel taken door kleine organisatie in keten

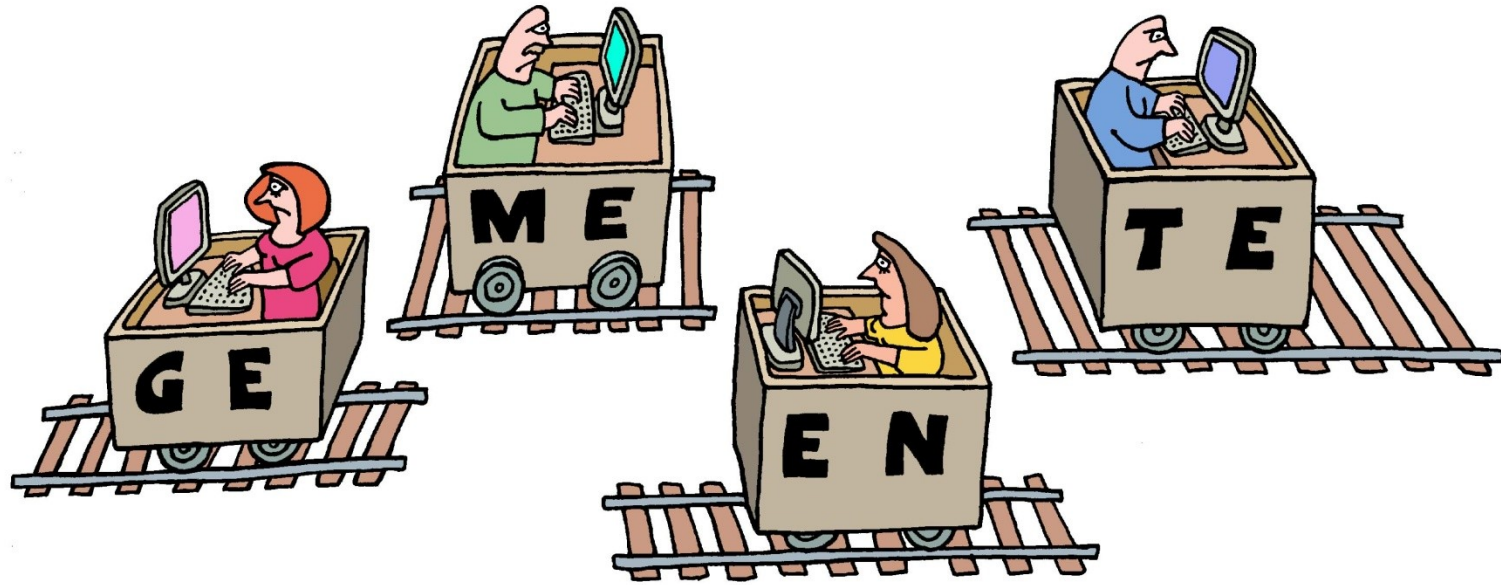
Feiten:

- Gemeente heeft grote hoeveelheid aan taken
- Taken bevinden zich op vele verschillende terreinen
- Gemeente is een relatief kleine organisatie
- Gemeente fungeert steeds meer als eerste overheid, en bijna altijd (en steeds meer) in een keten

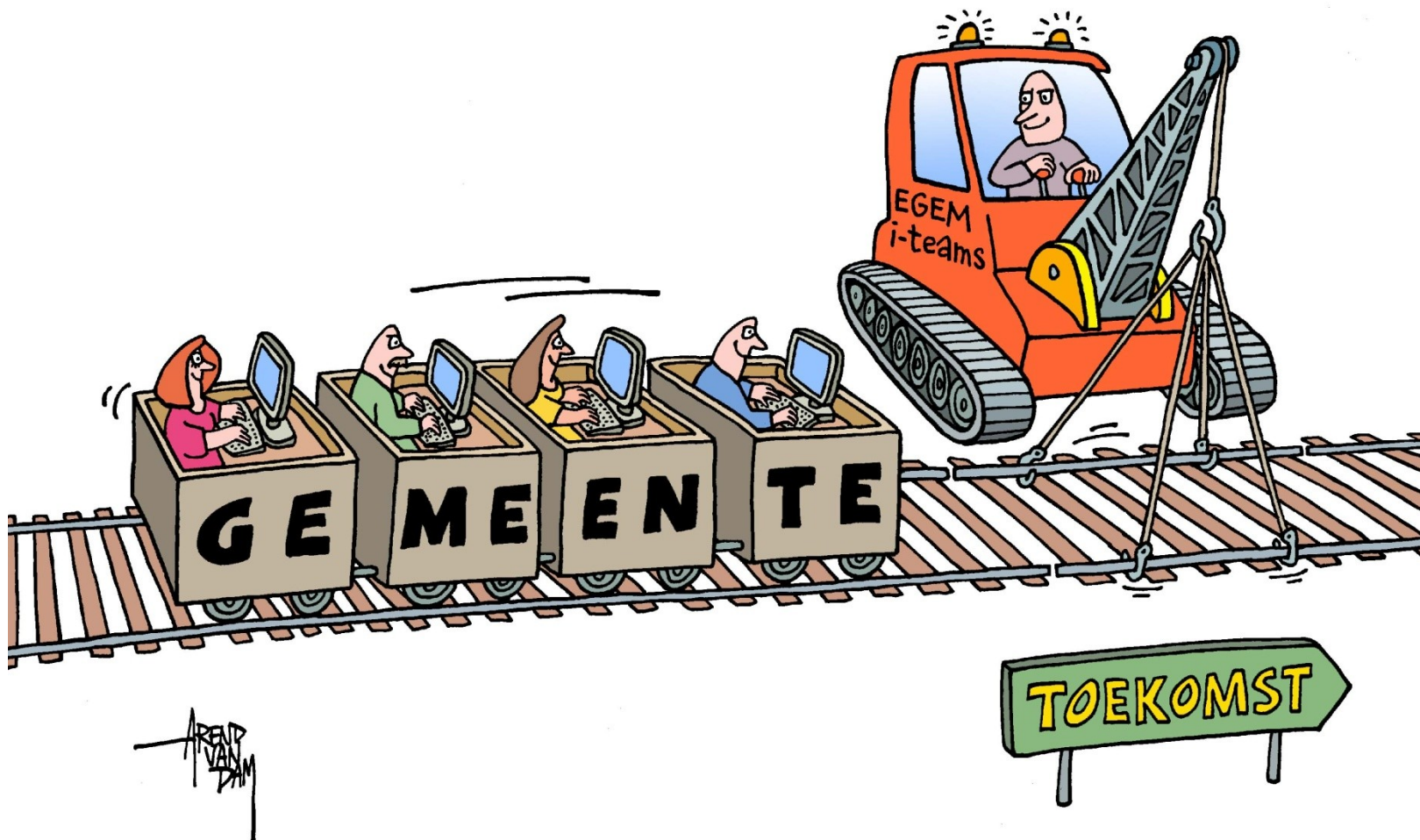
Dit betekent:

- Bewuste keuzes in architectuur
- Gemeente moet visie tonen, planmatig werken
- Standaardisatie is geen keuze (meer), ook al betekent dit het inleveren van autonomie
- Zorgdragen voor interoperabiliteit
- Dit gaat gepaard met organisatie-ontwikkeling, en een cultuuromslag
- Behoeft aan een gemeente-bouwmeester





geen standaardisatie...



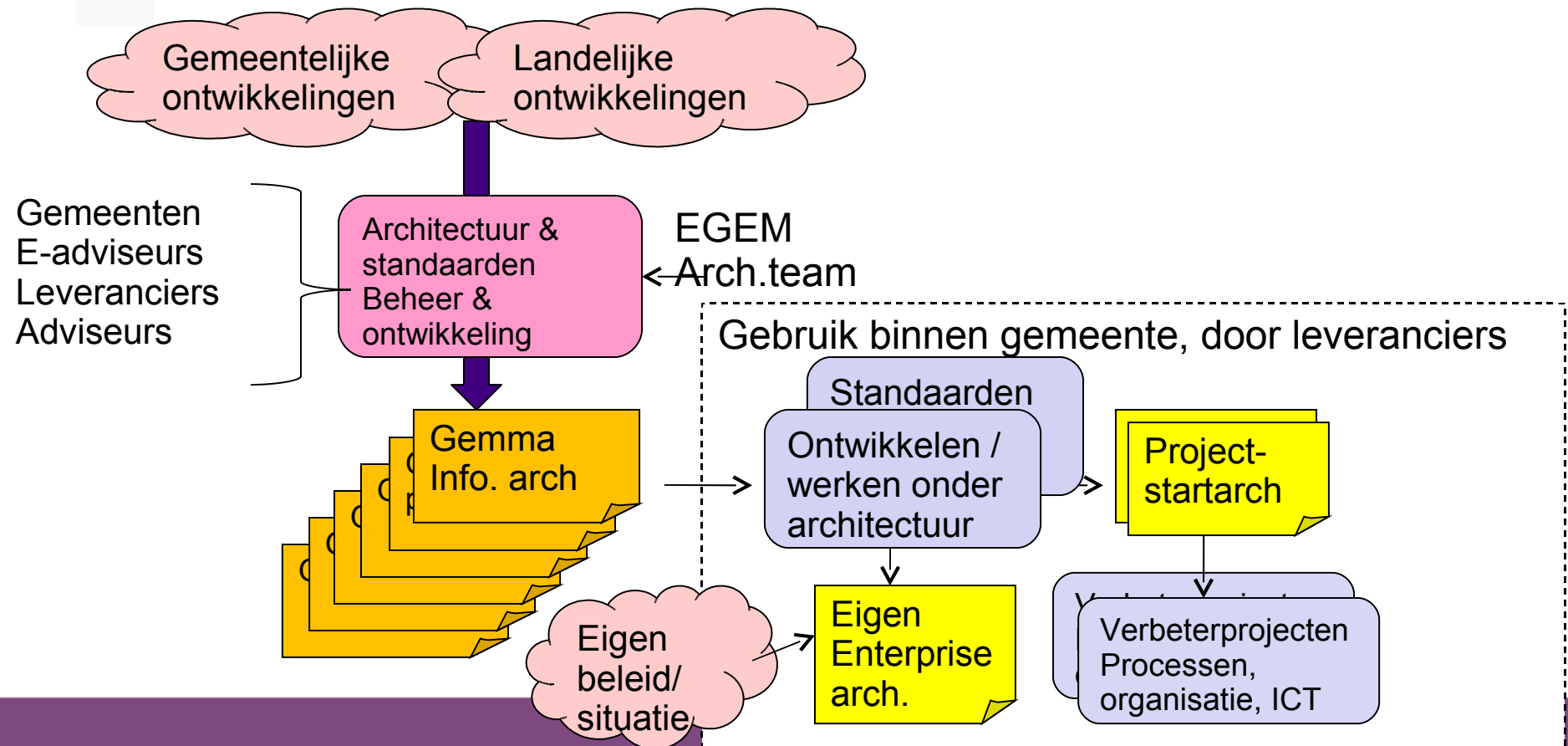
standaardisatie...

- Architectuur, hoe leg ik het uit?
- Ontwikkelingen gemeenten en Architectuur
- GEMeentelijke Model Architectuur
 - Referentiearchitectuur
 - Dienstverleningsstandaarden
 - Gegevensstandaarden
 - Berichtenstandaard
 - Kennis
- Naast architectuur: Organisatieontwikkeling

GEMMA Samenhang

- EGEM i-Teams beheert de GEMEentelijke Model Architectuur (GEMMA), waarmee de gemeente een totaalpakket aan standaarden heeft
- GEMMA sluit aan op en past binnen NORA principes
- Alle GEMMA standaarden helpen gemeenten de aansluiting met NUP voorzieningen te maken en vice versa
- Gemeenten vragen leveranciers om te voldoen aan GEMMA
- GEMMA standaarden zijn randvoorwaardelijk voor de ontwikkeling van de e-gemeente
- Van elke GEMMA standaard zijn opvolgende releases, uitgetekend in de GEMMA releasekalender

Gevolgde aanpak en gebruik GEMMA



GEMMA: Van life-event tot StUF-bericht

Op basis van **1** *Life-events en externe producten en diensten*¹, vertaald in e-dienstverlening in de vorm van **2** *E-formulieren specificaties*, met daar achter hangende **3** *zaaktypen*, de basis voor de **4** *(generieke) E-processen*, uitgaande van het **5** *Referentiemodel Zaken* en de **6** *Gemeentelijke basisgegevens (RSGB)* en koppelingen naar lokale, sectorale en landelijke registraties op basis van het **7** *Standaard Uitwisselingsformaat (StUF)*. Dit alles in een samenhangende gemeentelijke **8** *Procesarchitectuur* en **9** *Informatiearchitectuur*, waarin de NUP voorzieningen een onderdeel hebben, op basis van FO, MO en BO.

Kennisdeling middels onder meer **10** *de Handreiking strategie e-gemeente en overige kennisdeling over GEMMA*. Hulp bij aanbesteden middels de **11** *ANDEZ PvE FO/MO componenten*

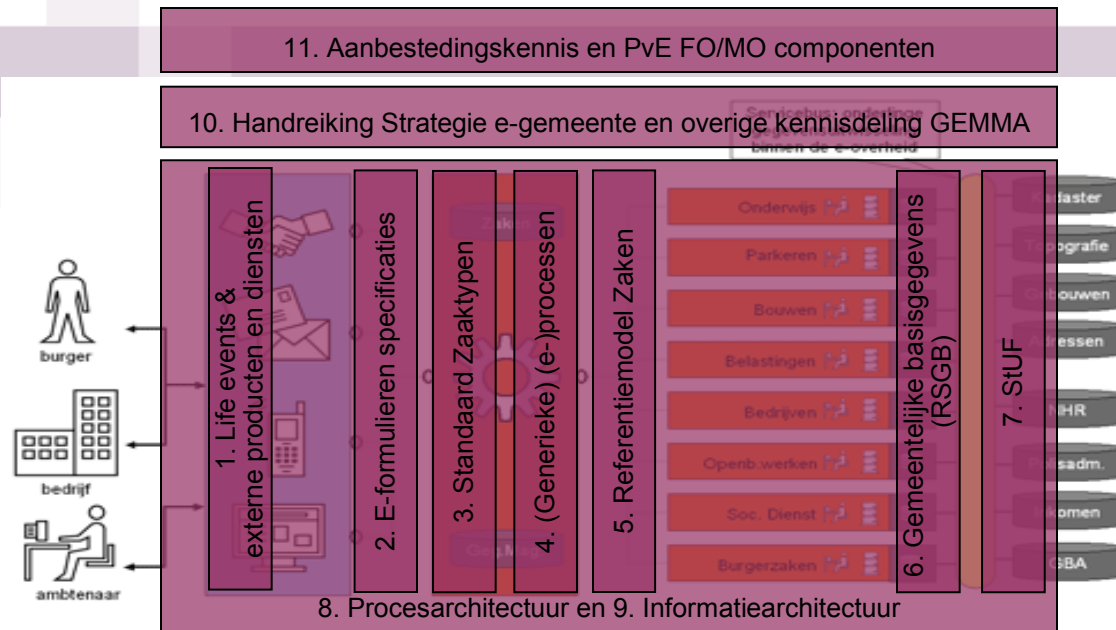
¹ Naar verwachting in de loop van 2009 beschikbaar



Overzicht GEMMA standaarden

GEMMA bestaat uit:

- Referentiearchitectuur:
 - Procesarchitectuur (8)
 - Informatiearchitectuur (9)
- Dienstverleningsstandaarden:
 - Life events en externe PDC¹ (1)
 - E-formulieren specificaties (2)
 - Standaard zaaktypen (3)
 - E-processen (4)
- Gegevensstandaarden:
 - Referentiemodel Zaken (zaakgegevens) (5)
 - RSGB (gemeentelijke basisgegevens) (6)
- Berichtenstandaard:
 - StUF (open standaard, comply or explain) (7)
- Kennis:
 - Handreiking Strategie e-gemeente (10)
 - Programma van Eisen Midoffice Suite: ANDEZ (11)



¹ Naar verwachting in de loop van 2009 beschikbaar

Hoe implementeer je de model gemeente zo effectief en efficiënt mogelijk?

- Volgen van releasekalender GEMMA
- Leveranciers vragen om te voldoen aan GEMMA
 - Bestekteksten
- Conformereren aan standaarden = gedeeltelijk inleveren autonomie
 - = 1e te verzilveren principe!

- Architectuur, hoe leg ik het uit?
- Ontwikkelingen gemeenten en Architectuur
- GEMeentelijke Model Architectuur
 - Referentiearchitectuur
 - Dienstverleningsstandaarden
 - Gegevensstandaarden
 - Berichtenstandaard
 - Kennis
- Naast architectuur: Organisatieontwikkeling

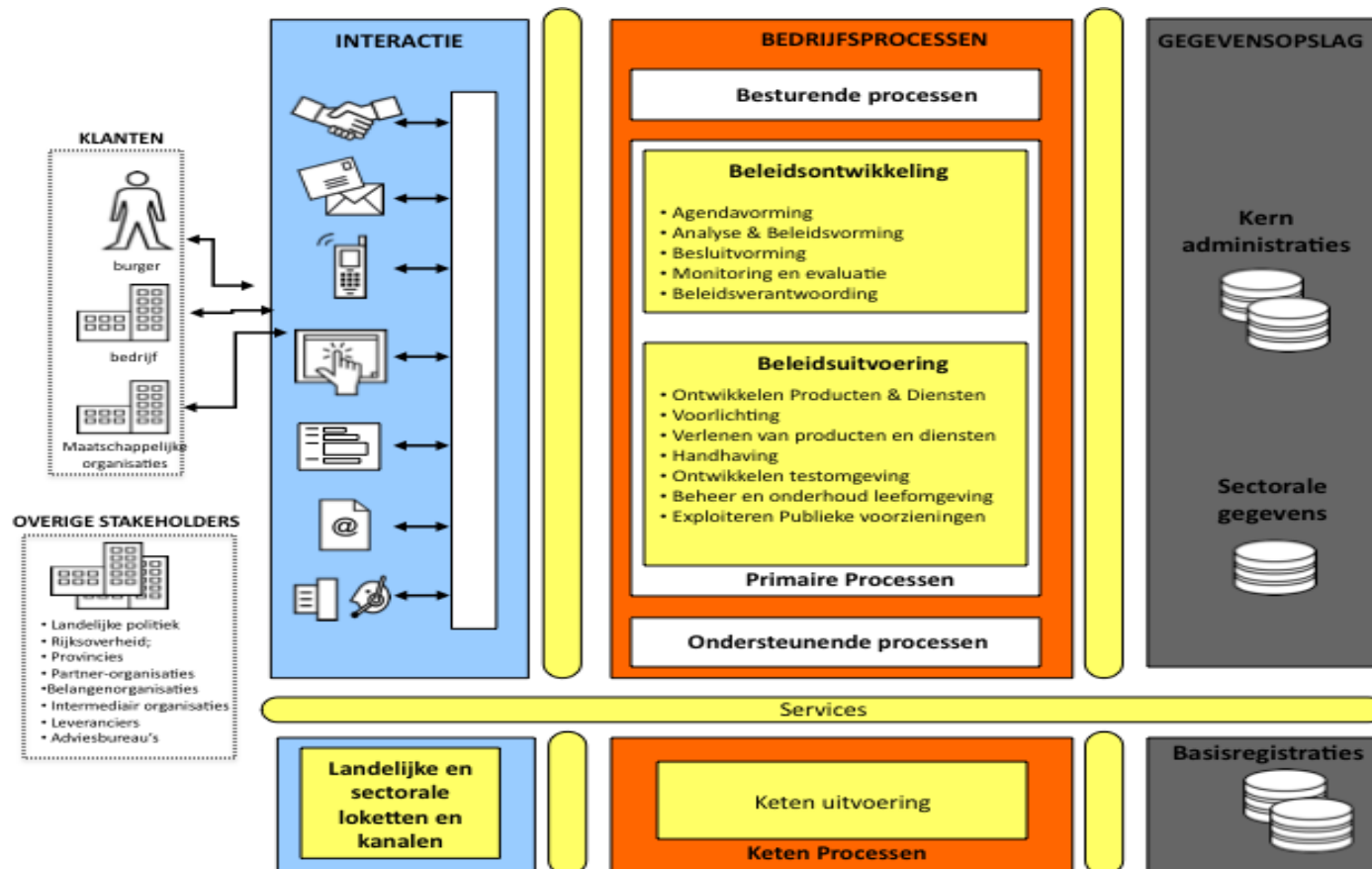
GEMMA: Referentiearchitectuur



Bestaat uit:

- Thema's en principes
- Procesarchitectuur
- Informatiearchitectuur i.r.t. NUP voorzieningen
 - Applicatiearchitectuur
 - Gegevensarchitectuur

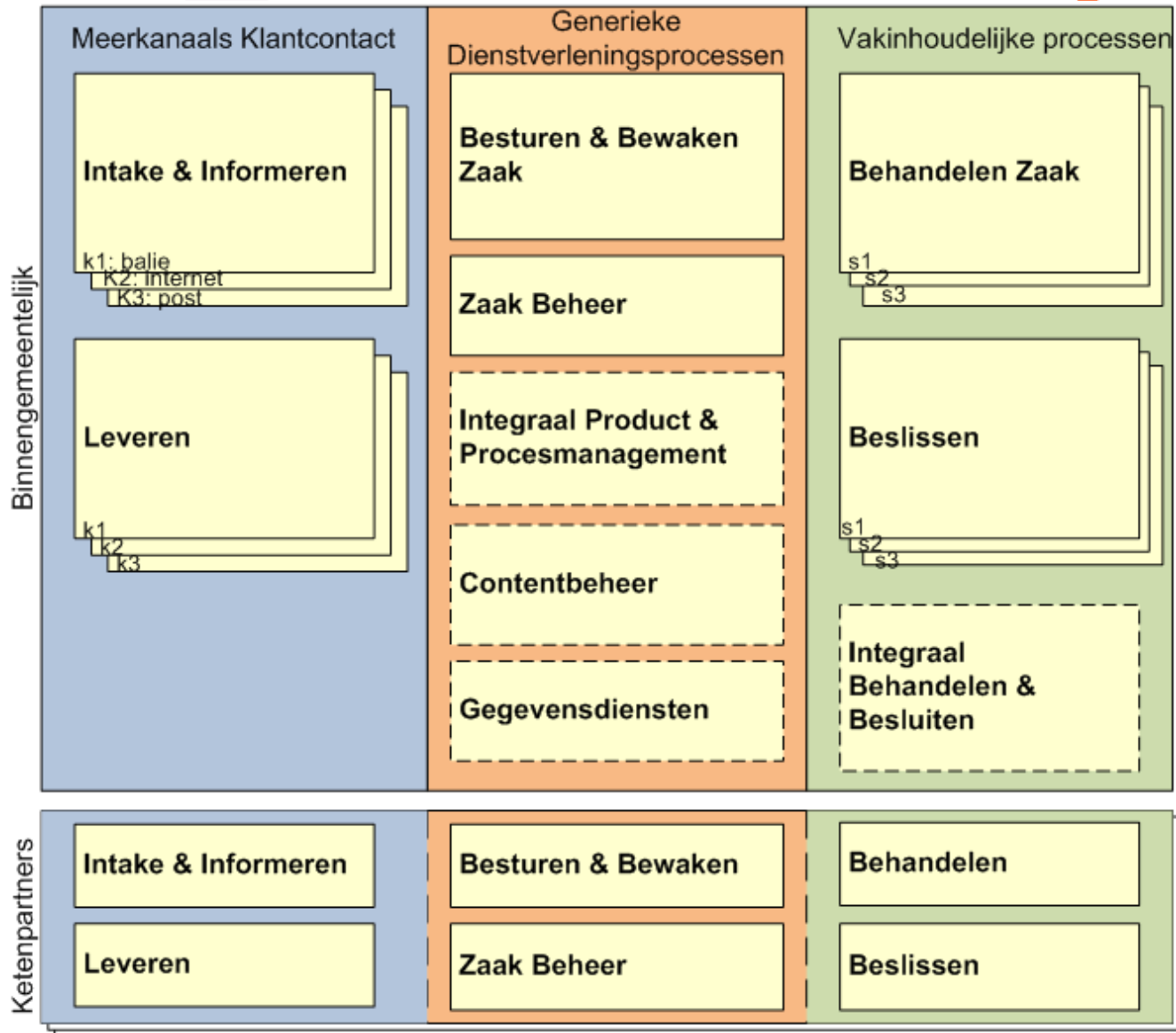
Architectuur overzicht & Samenhang



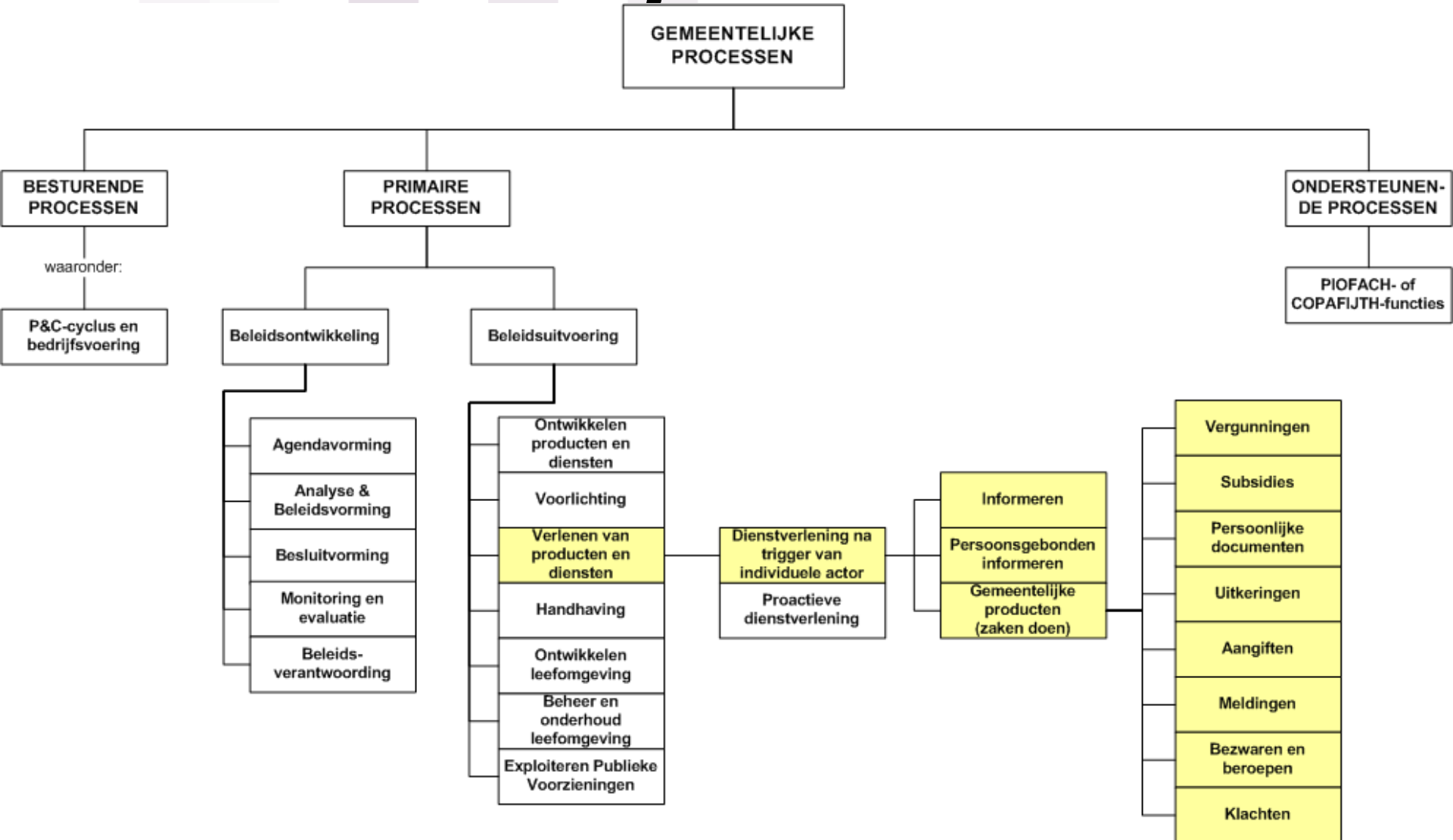
De 7 thema's

1. Zaak- en procesgericht werken
2. Ontsluiten en (her)gebruiken van basisgegevens
3. Naast koppelen ook kantelen en generiek maken
4. De gemeente ontwikkelt zich tot dé poort tot de overheid
5. Aansluiten op e-overheidsvoorzieningen (volgens NUP)
6. Ketensamenwerking en de federatieve overheid
7. Groeipad naar serviceoriëntatie

Basisplaat Procesarchitectuur



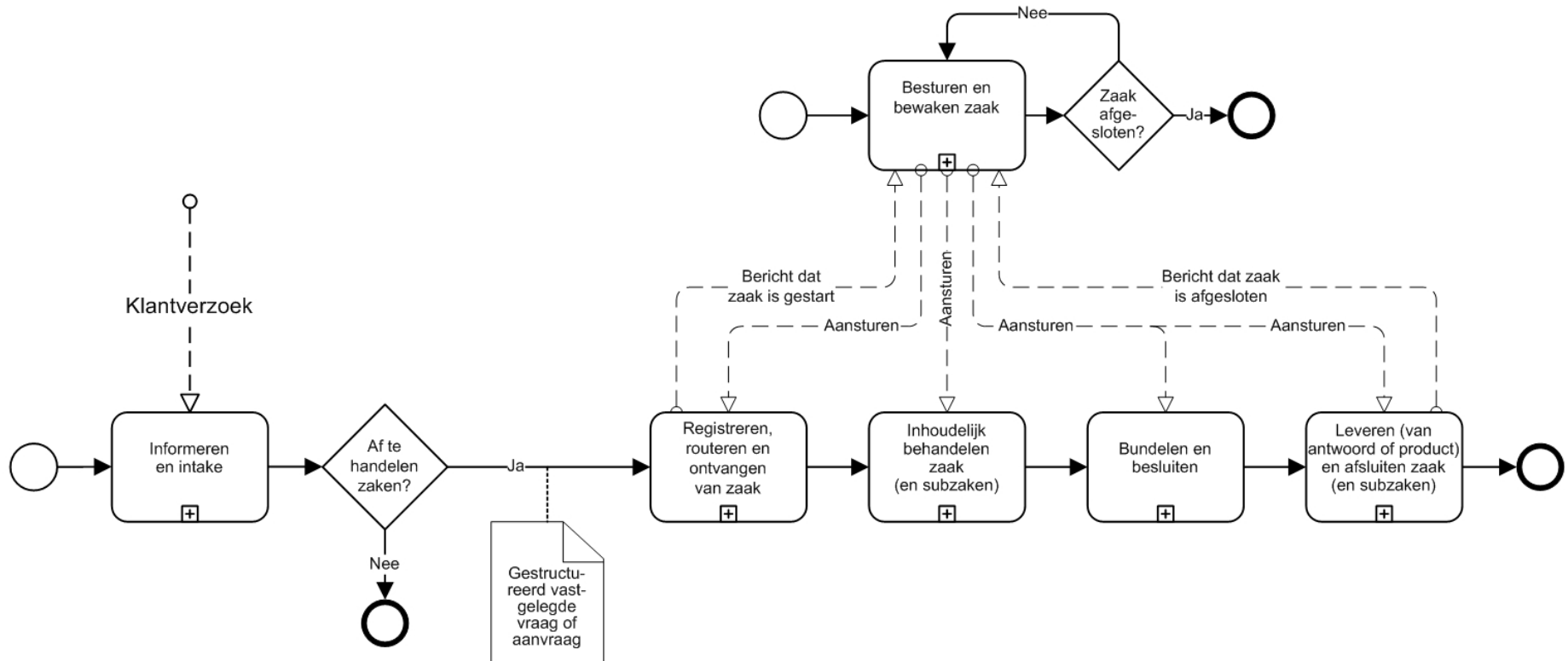
Hiërarchisch Bedrijfsfunctiemodel



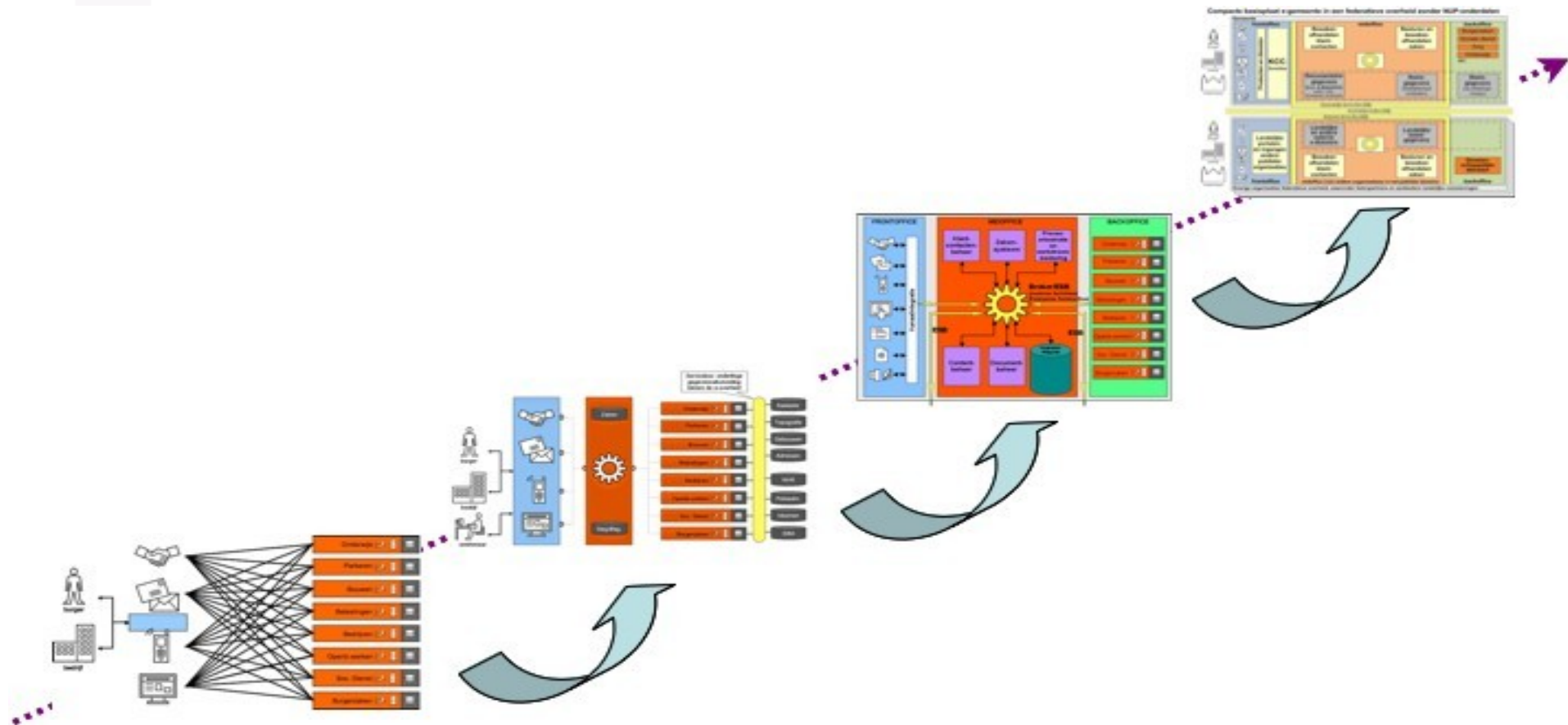
Generiek Procesmodel Dienstverlening

Generiek procesmodel niveau 1

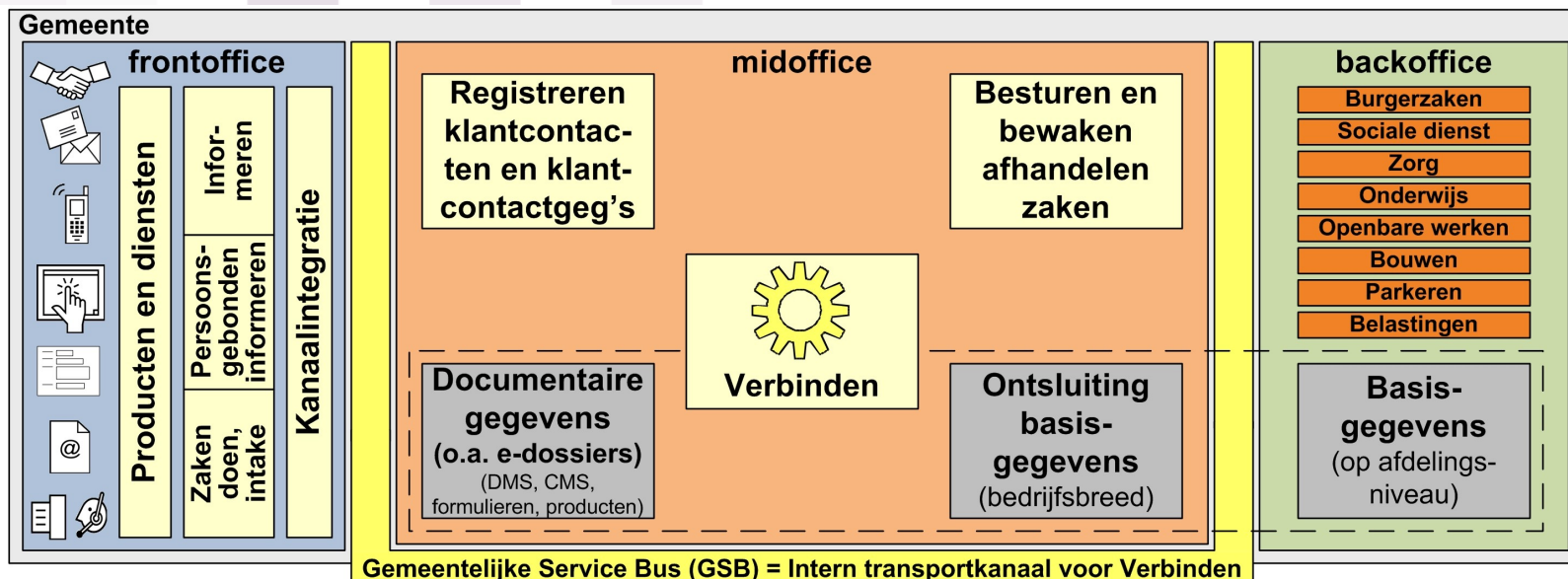
dienstverlening
e-gemeente



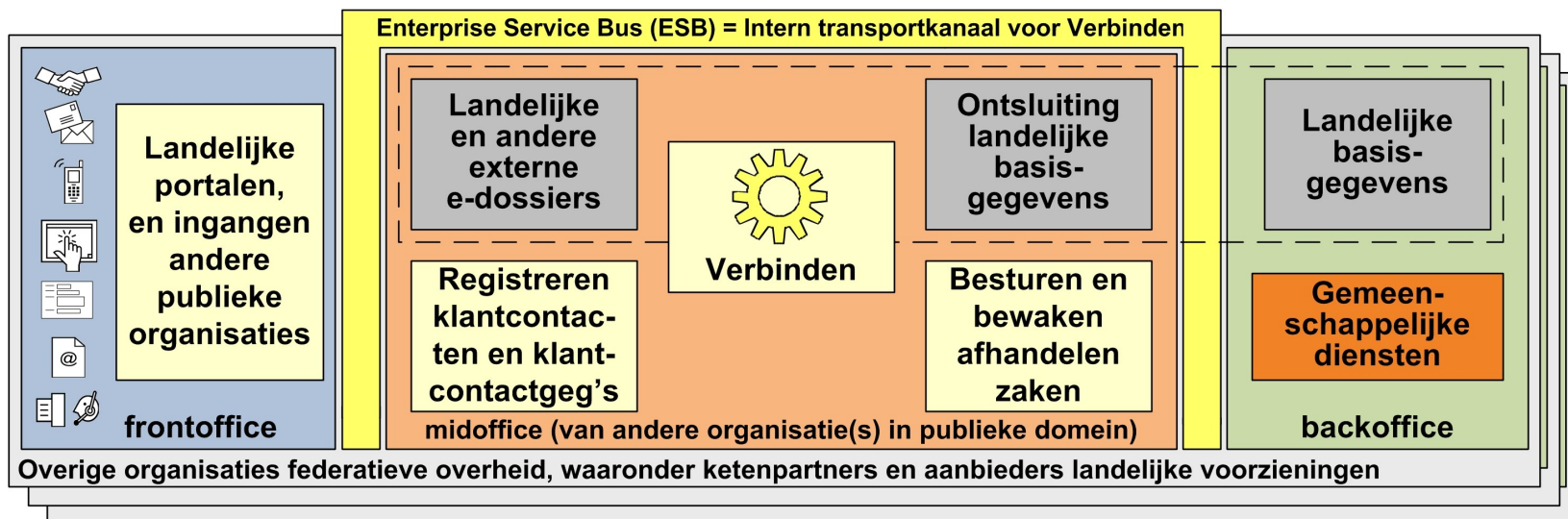
Migratie gemeentelijke applicatie architectuur



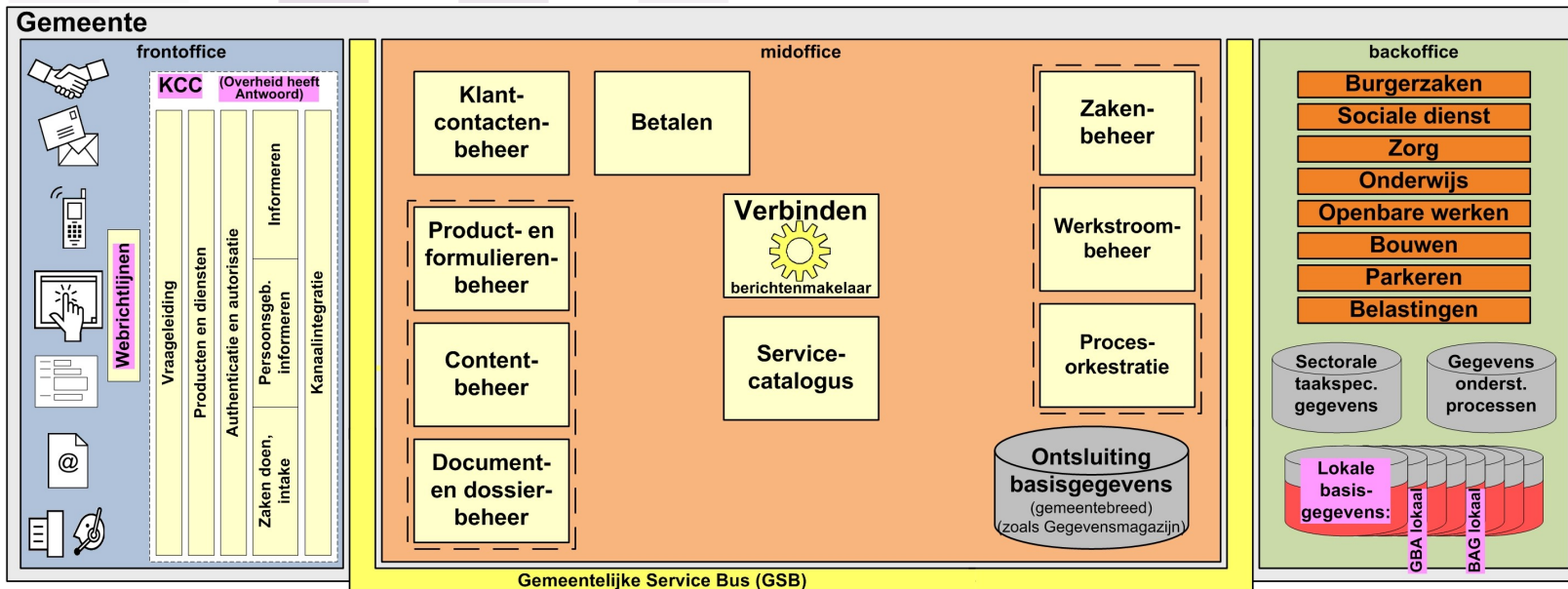
Applicatiearchitectuur - basisplaat



OverheidsServiceBus (OSB) = Landelijk transportkanaal voor Verbinden

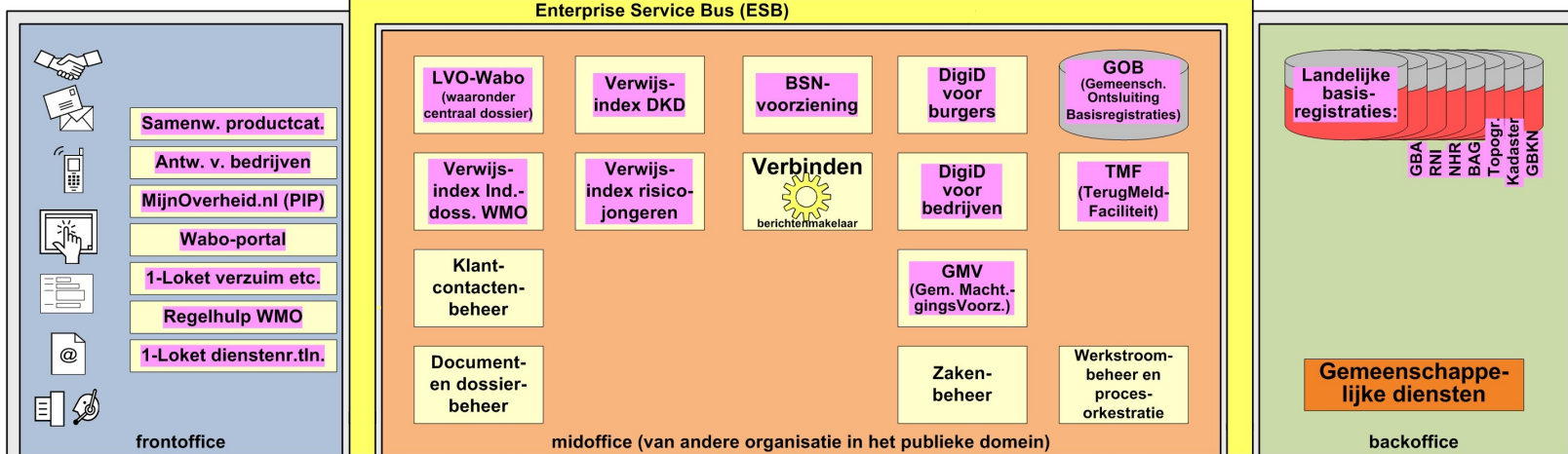


Applicatielandschap



OverheidsServiceBus (OSB)

Enterprise Service Bus (ESB)



Overige organisaties federatieve overheid, waaronder ketenpartners en aanbieders landelijke voorzieningen

- Architectuur, hoe leg ik het uit?
- Ontwikkelingen gemeenten en Architectuur
- GEMeentelijke Model Architectuur
 - Referentiearchitectuur
 - Dienstverleningsstandaarden
 - Gegevensstandaarden
 - Berichtenstandaard
 - Kennis
- Naast architectuur: Organisatieontwikkeling

GEMMA: Dienstverleningsstandaarden

Bestaat uit:

1. Life events en externe PDC¹

- Aansluitend op de gehele e-overheid life/events en PDC
- In de loop van 2009 verwacht

2. E-formulieren specificaties

- Leveranciersonafhankelijke specificaties voor standaard e-formulieren
- Gemeenten kunnen deze gebruiken of deze als eis opnemen in bestek FO/MO leverancier
- Intentieverklaring voor leveranciers in de maak

Voorbeeld e-formulierenspecificatie

3 Uitgewerkt formulier

3.1 Contactgegevens

Het formulier wordt gestart met een keuze voor het scenario 'Burger' of het scenario 'Bedrijf'. Dit wordt gedaan door middel van een losse vraag. Deze vraag kan als keuze aangeboden worden aan de invuller van het formulier, of er worden aparte digitale formulieren aangeboden voor burgers en voor bedrijven waardoor deze vraag niet langer noodzakelijk is.

In het blok 'Contactgegevens' dient de aanvrager (de persoon en/of het bedrijf die het e-formulier invult) zijn gegevens in te vullen. In het geval van een bedrijfsaanvraag dienen tevens de bedrijfsgegevens en postgegevens ingevuld te worden.

Blok 1: Burger of Bedrijf						
Preconditie: alleen uitvragen indien de scenariokeuze burger of bedrijf aan de invuller overgelaten wordt.						
nr	Omschrijving	Voorbeeld	Type	Waarde	Verplicht	Logica
1	Vraagt u de parkeervergunning aan als burger of namens een bedrijf?		Enkelvoudige keuze	Burger / Bedrijf	Ja	Indien deze vraag met <i>Burger</i> wordt beantwoord, dan verschijnt blok 2: Contactgegevens Burger. Indien deze vraag met <i>Bedrijf</i> wordt beantwoord, dan verschijnt blok 3: Contactgegevens Bedrijf.

Blok 2: Contactgegevens Burger						
Preconditie: alleen vragen als het een burgeraanvraag betreft.						
nr	Omschrijving	Voorbeeld	Type	Waarde	Verplicht	Logica
1	Uw gegevens					
2	Voornamen	Piet	tekst	200	Ja	Indien DigiD voorinvullen
3	Tussenvoegsel(s)	De	tekst	10	Nee	Indien DigiD voorinvullen
4	Achternaam	Vries	tekst	200	Ja	Indien DigiD voorinvullen
5	Postcode	1111AA	postcode	6	Ja	Indien DigiD voorinvullen of Check met postcodetabel
6	Huisnummer	1	numeriek	5	Ja	Indien DigiD voorinvullen of Check met postcodetabel
7	Huisnummer toevoeging	Bis	tekst	4	Nee	Indien DigiD voorinvullen
8	Huisletter	a	tekst	1	Nee	Indien DigiD voorinvullen
9	Straatnaam	Diemerikade	tekst	24	Ja	Indien DigiD voorinvullen of Voorinvullen o.b.v. postcode met postcodetabel
10	Woonplaats	Diemen	tekst	24	Ja	Indien DigiD voorinvullen of Voorinvullen o.b.v. postcode met postcodetabel
11	Telefoonnummer	0203416789	telefoonnr	10	Nee	Indien DigiD voorinvullen
12	E-mailadres	piet@snell.nl	e-mail	50	Ja	Indien DigiD voorinvullen

GEMMA: Dienstverleningsstandaarden

1. Standaard zaaktypen

- Verschijnt Q1 2009
- Standaard lijst zaaktypen
- Te gebruiken in zaaksysteem, DMS
- Aansluitend op procesarchitectuur

2. E-processen

- Eerste vernieuwing e-processen verschijnen Q1
- Standaard beschrijvingen van dienstverleningsprocessen
- Beschrijft op generiek niveau standaardproces (o.a. vergunningen, subsidies)
- Aansluitend op procesarchitectuur

- Architectuur, hoe leg ik het uit?
- Ontwikkelingen gemeenten en Architectuur
- GEMeentelijke Model Architectuur
 - Referentiearchitectuur
 - Dienstverleningsstandaarden
 - Gegevensstandaarden
 - Berichtenstandaard
 - Kennis
- Naast architectuur: Organisatieontwikkeling

GEMMA: Gegevensstandaarden



Bestaat uit:

1. RSGB (Referentiemodel Stelsel van Gemeentelijke Basisgegevens)

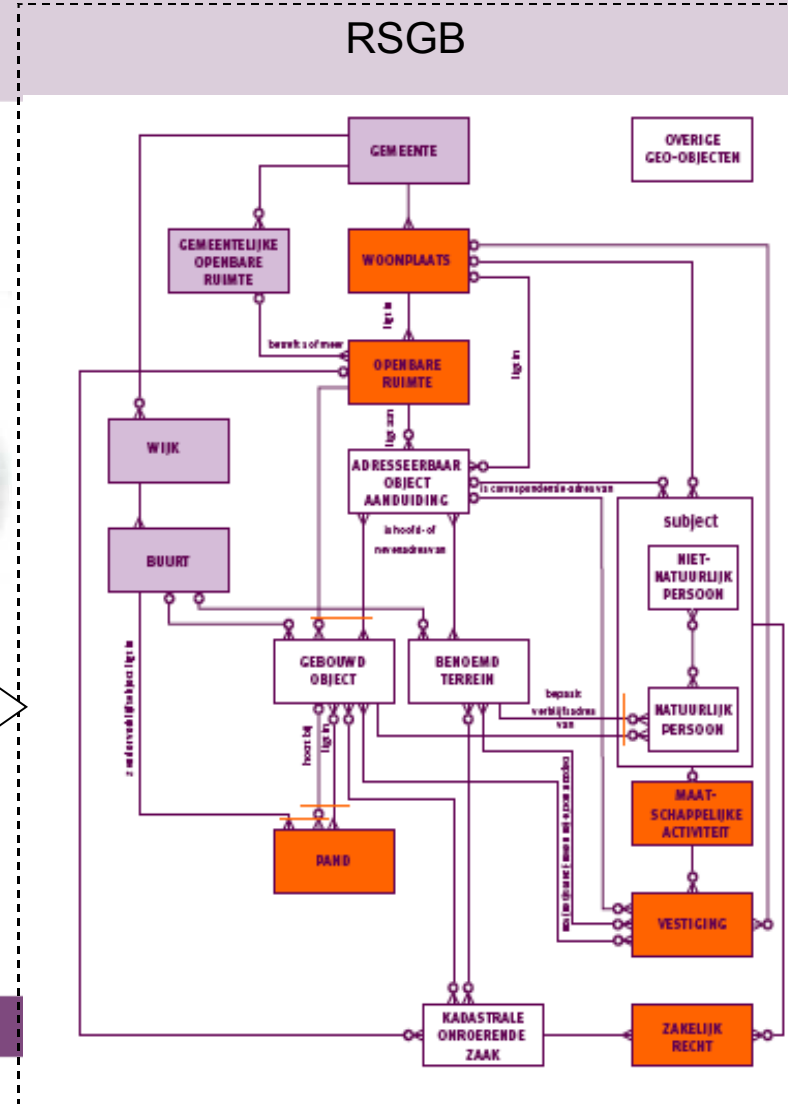
- Vertaling van, en uitbreiding op, het landelijk stelsel van basisregistraties met het oog op de gemeentelijke informatiebehoefte
- Gegevensmodel (gemeentebreed te gebruiken), aansluitend op de keten
- Basisregistratie Adressen (BRA), Gebouwen (BGR), Personen (GBA), Bedrijven (NHR), Kadaster (BRK), GBKN, WOZ

2. Referentiemodel Zaken

- Vernieuwing GFO Zaken
- Aansluitend op dienstverleningsstandaarden en RSGB



Gemeentelijk
Perspectief

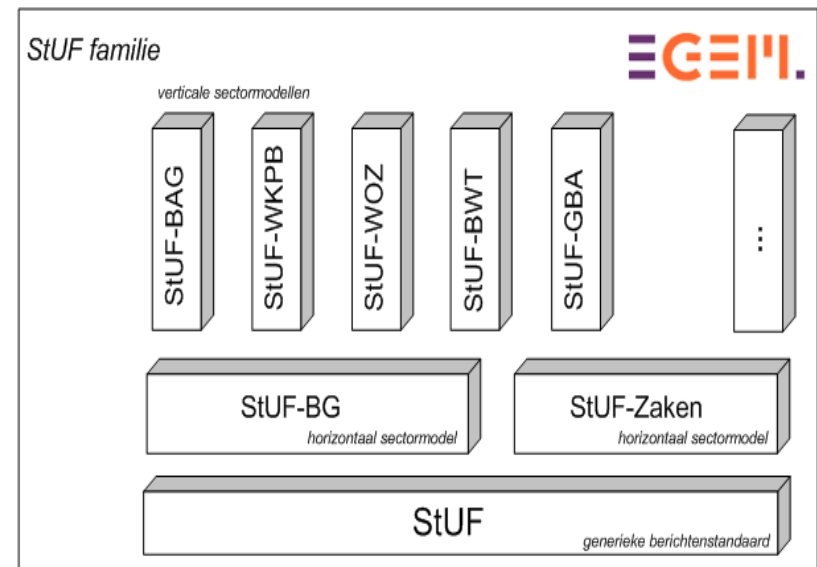
[illegible]

- Architectuur, hoe leg ik het uit?
- Ontwikkelingen gemeenten en Architectuur
- GEMeentelijke Model Architectuur
 - Referentiearchitectuur
 - Dienstverleningsstandaarden
 - Gegevensstandaarden
 - Berichtenstandaard
 - Kennis
- Naast architectuur: Organisatieontwikkeling

GEMMA: Berichtenstandaard

Bestaat uit:

1. StUF (Standaard Uitwisselings Formaat)
 - Open standaard (Standaardisatieforum):
 - Comply or Explain
 - StUF 2.04
 - Q1 2009: StUF 3.01
 - Meer SGA
 - Op basis van RSGB



- Architectuur, hoe leg ik het uit?
- Ontwikkelingen gemeenten en Architectuur
- GEMeentelijke Model Architectuur
 - Referentiearchitectuur
 - Dienstverleningsstandaarden
 - Gegevensstandaarden
 - Berichtenstandaard
 - Kennis
- Naast architectuur: Organisatieontwikkeling

GEMMA: Kennis

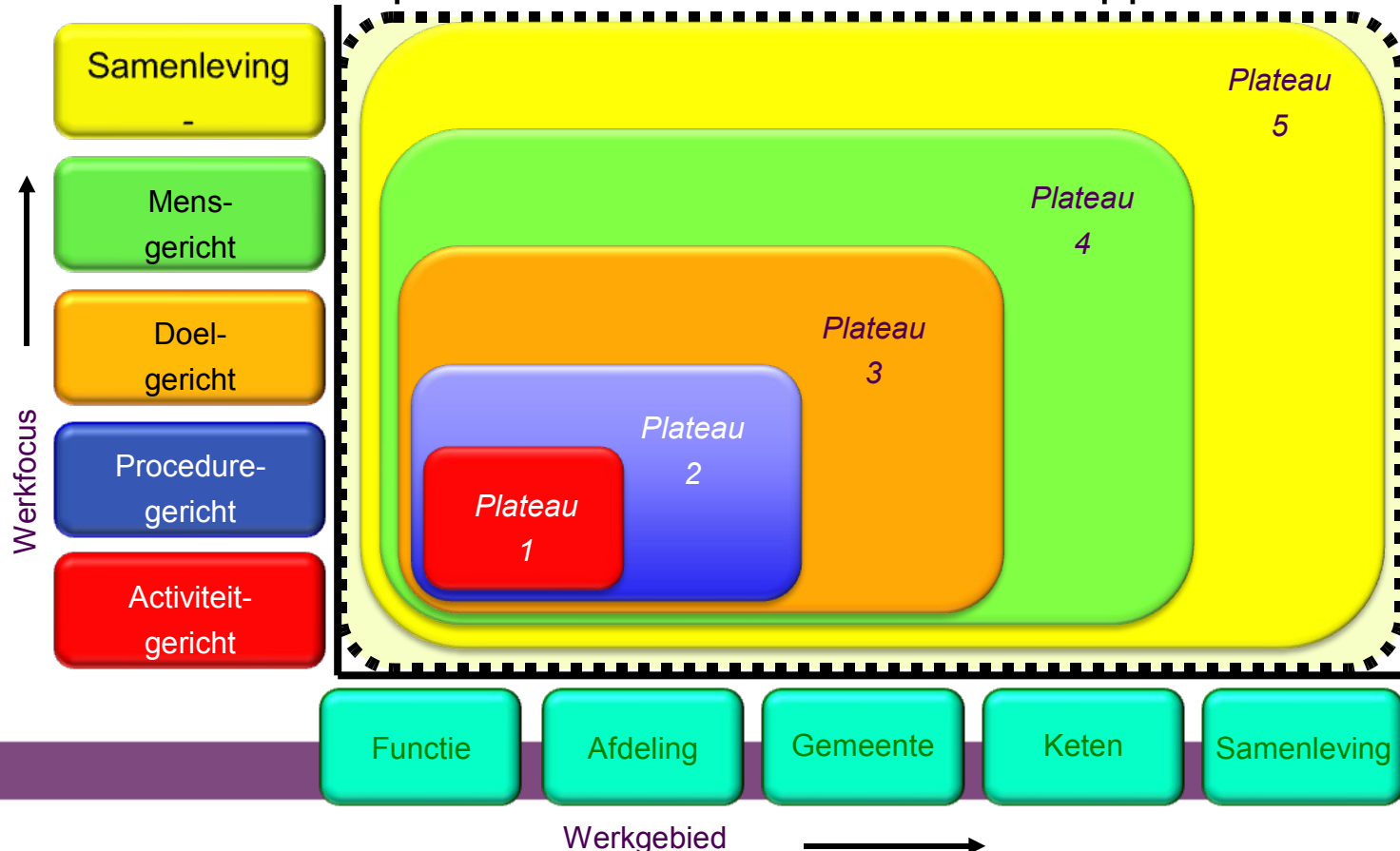
Bestaat uit:

1. Handreiking Strategie e-gemeente
 - Document voor bestuurders en architecten
 - Gaat in op NUP, strategie e-gemeente, werken onder architectuur, principes, hulpmiddelen
2. Programma van Eisen FO/MO, aanbestedingswijze op basis van ANDEZ

- Architectuur, hoe leg ik het uit?
- Ontwikkelingen gemeenten en Architectuur
- GEMeentelijke Model Architectuur
 - Referentiearchitectuur
 - Dienstverleningsstandaarden
 - Gegevensstandaarden
 - Berichtenstandaard
 - Kennis
- Naast architectuur: Organisatieontwikkeling

Naast GEMMA...

- Organisatieontwikkeling: Plateaueenpak
 - De Plateaueenpak helpt u uw ambities in kaart te brengen en te vertalen naar praktisch haalbare ontwikkelstappen



Vragen?

Floor Lekkerkerker

Projectmanager Architectuur

info@egem-iteams.nl

www.egem-iteams.nl

070 - 888 78 01

